



Corso di Laurea Tecniche per l'Edilizia e il Territorio

3 ANNI | 50 POSTI

SEDE | BOLOGNA

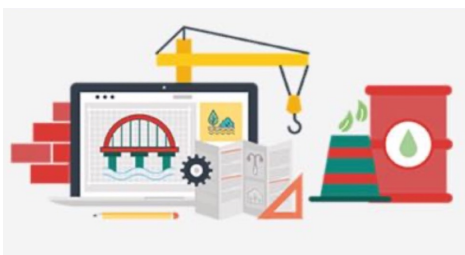
La selezione per l'accesso al Corso avviene tramite un colloquio.

Il Corso di Laurea in **Tecniche per l'edilizia ed il territorio** è un Corso di **Laurea a orientamento professionale** che si prefigge l'obiettivo specifico di formare **esperti di rilievo, catasto, pratiche edilizie, certificazione energetica, con competenze specifiche su attività di cantiere** (direzione lavori, sicurezza, organizzazione dei cantieri) e **competenze di base sia sulle tecniche per le costruzioni ed il recupero edilizio sia sugli aspetti legislativi** richiesti per chi opera in tale contesto.

Si tratta di un Corso **abilitante che consente l'iscrizione diretta all'albo dei Geometri laureati** al termine del percorso formativo.

Competenze

- Il rilevamento topografico, cartografico ed architettonico, ivi compresa la successiva restituzione, anche cartografica e georeferenziata, mediante l'utilizzo delle più avanzate tecnologie disponibili per rilievo e restituzione;
- Le attività basate sull'utilizzo di metodologie digitali di supporto alla pianificazione e progettazione urbanistico/architettonica;
- L'attività di supporto al monitoraggio e alla diagnostica delle strutture, delle infrastrutture e del territorio nonché degli impianti accessori;
- Le attività correlate alla gestione e all'aggiornamento delle banche dati: catastali, demaniali e degli enti locali;
- Le valutazioni estimative;
- La sicurezza nella gestione dei cantieri e dei luoghi di lavoro, con redazione di pratiche per la progettazione ed esecuzione;
- Le attività di analisi e monitoraggio volte all'efficientamento energetico, alla certificazione energetica ed alla certificazione della sostenibilità e salubrità degli ambienti;
- La progettazione, direzione dei lavori e vigilanza degli aspetti strutturali, distributivi e impiantistici relativi a costruzioni modeste;
- La valutazione circa la fattibilità tecnica ed economica, il calcolo dei costi nonché il processo di produzione e di realizzazione di opere in edilizia, degli impianti accessori e delle trasformazioni territoriali con i relativi elementi funzionali.



ALMA MATER STUDIORUM
UNIVERSITÀ DI BOLOGNA

DIPARTIMENTO DI INGEGNERIA CIVILE,
CHIMICA, AMBIENTALE E DEI MATERIALI

PERCORSO E PIANO DIDATTICO

- Nel primo anno vi è una spiccata presenza di insegnamenti con didattica frontale, con laboratori di carattere trasversale o di supporto ad alcuni insegnamenti caratterizzanti.
- Nel secondo anno si introducono nuove tematiche mediante didattica frontale, sempre caratterizzanti il percorso, si approfondiscono altre discipline già introdotte nel primo anno, ma si introduce anche un'attività laboratoriale particolarmente ampia e principalmente collocata al secondo semestre.
- Il terzo anno invece è sostanzialmente composto da un'importante attività di Tirocinio attraverso il quale lo studente avrà l'occasione di applicare in contesti reali le competenze acquisite nel percorso di studio, a cui si aggiunge un'attività laboratoriale di completamento ed infine la prova finale.

Anno 1: ESAMI (CFU)

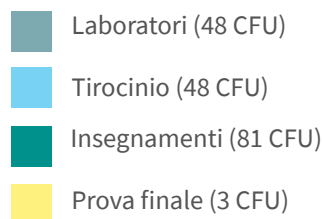
MATEMATICA E GEOMETRIA (6)
CHIMICA E MATERIALI (6)
ELEMENTI DI DISEGNO E CAD (6)
ELEMENTI DI DIRITTO PRIVATO ED AMMINISTRATIVO (6)
IDONEITÀ DI LINGUA INGLESE B1 (6)
LABORATORIO DI INFORMATICA (3)
ESTIMO CIVILE E RURALE (6)
PRINCIPI DI SCIENZA DELLE COSTRUZIONI (6)
ORGANIZZAZIONE DEI CANTIERI (3)
LABORATORIO DI SICUREZZA DEI CANTIERI (6)
LABORATORIO DI IMPIANTI (6)

Anno 2: ESAMI (CFU)

TOPOGRAFIA E RILIEVO (12)
PRINCIPI DI TECNICA DELLE COSTRUZIONI (6)
CATASTO (3)
LEGISLAZIONE URBANISTICA (3)
LABORATORIO DI CERTIFICAZIONE ENERGETICA (6)
PROVE DEI MATERIALI E DIAGNOSTICA (6)
LABORATORIO DI GEOMATICA (9)
LABORATORIO DI COSTRUZIONI E RECUPERO (6)
ATTIVITÀ FORMATIVE A SCELTA LIBERA* (6)

Anno 3: ESAMI (CFU)

LABORATORIO GIS E BIM (12)
TIROCINIO (48)
PROVA FINALE (3)



PROSPETTIVE

- Attività libero-professionale
- Dipendenti nei ruoli tecnici di società di ingegneria, di studi legali o economico-commerciali, di imprese di costruzione, di gestione del patrimonio immobiliare, di enti di diritto pubblico per la gestione ed il controllo del territorio, dipendenti nei ruoli tecnici delle pubbliche amministrazioni

Il Corso prepara alla formazione di (codifiche ISTAT):

3.1.3.5.0 - Tecnici delle costruzioni civili e professioni assimilate

3.1.3.6.0 - Tecnici del risparmio energetico e delle energie rinnovabili

L'iscrizione ad un Corso di laurea magistrale non costituisce uno sbocco naturale per i laureati.

Coordinatore del Corso di Studi:
Prof. Luca Vittuari

<https://corsi.unibo.it/laurea/TecnicheEdilizia-Territorio/index.html>



PER INFORMAZIONI:
luca.vittuari@unibo.it

dicam.didattica@unibo.it

<https://dicam.unibo.it/it>

